

## BESKRIVNING

### Grundläggning

Grund av plintar och kantmur.

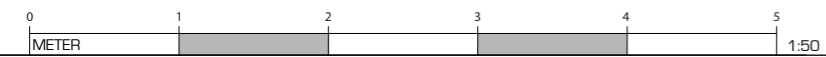
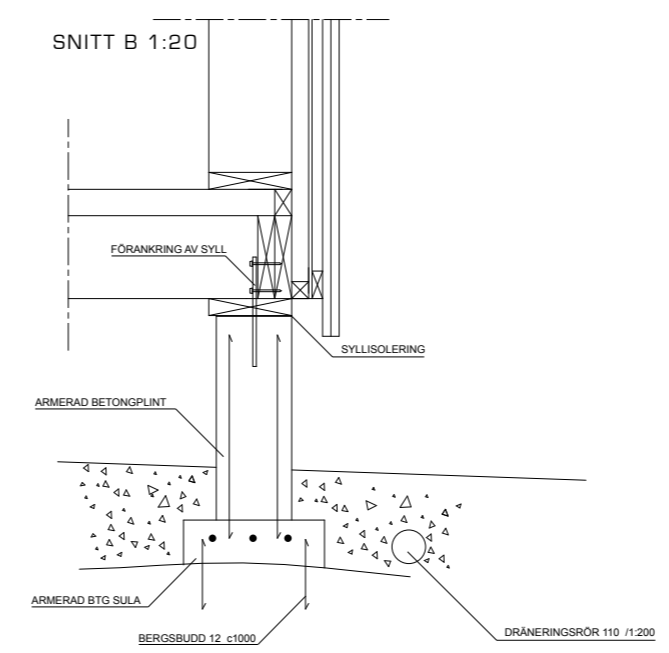
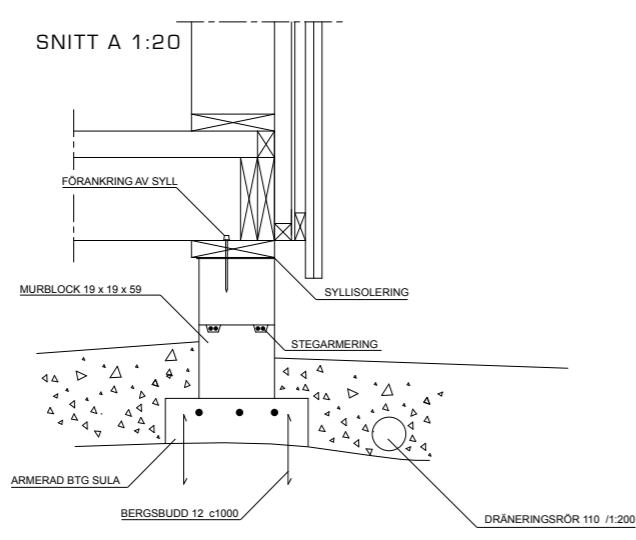
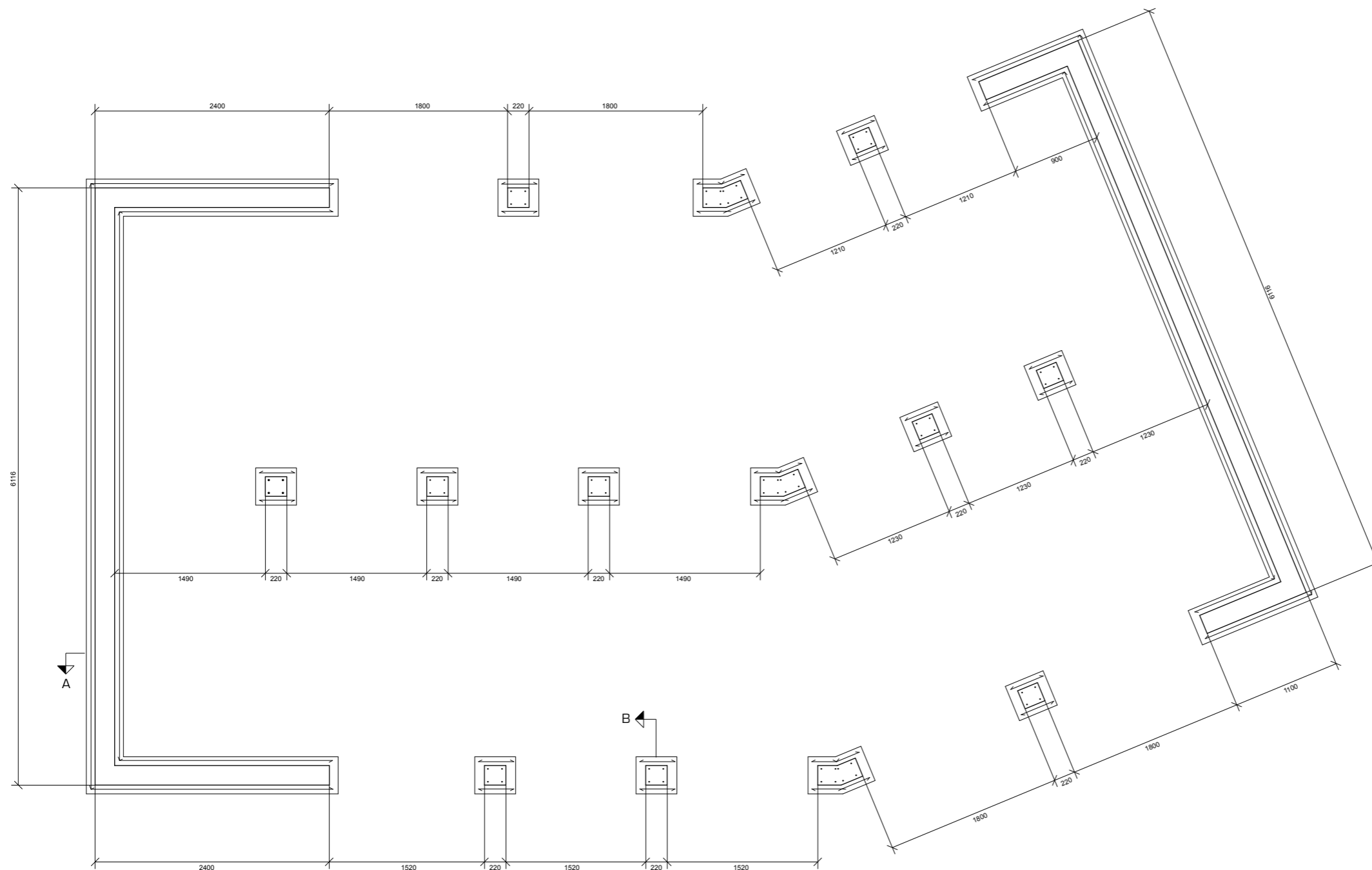
Geoteknisk undersökning medger att all grundläggning kan ske direkt på berg.

Sula gjuts individuellt för plintar och kantmur på plats.

Sulan armeras och förankras i berg med bergsdubb.

Armerade betong plintar gjuts på sula.

Kantmur av lättklinkerblock som armeras och putsas.



## BYGGHANDLING

Tollebacken 11 430 85 BRÄNNÖ	RIT./KONSTR. AV Robert Persson	TOMT AREA: 706,3 kvm	RITNINGSSINNEHÅLL VILLA
	DATUM 2012-03-15	BRÄNNÖ 25:3	K-RITNING Grund
		RITNINGNUMMER K-001-008	SKALA 1:50
			A3